

KNIHA STANDARDŮ FN BRNO

PŘEHLED KONCOVÝCH PRVKŮ A ZAŘIZOVACÍCH PŘEDMĚTŮ

Tento dokument stanovují minimální požadavky na použité materiály, výrobky a vybavení. Slouží jako technická specifikace pro projektování, výstavbu nebo rekonstrukci.

Obrazové přílohy mají pouze informativní charakter a slouží k přiblížení typové řady koncového prvku a zařizovacích předmětů.

Veškeré koncové prvky, zařizovací předměty a materiály podléhají vzorkování.

1. ZTI

1.1. Podlahové vpusti



1.2. Sprchový kout s vaničkou, skleněnou zástěnou a dveřmi



1.3. WC mísa



1.4. Pisoár



1.5. Výlevka



1.6. Umyvadlo se standardním sifonem, s pod omítkovým sifonem



1.7. Umyvadlový sifon – přiznaný, pod omítkový



1.8. Umyvadlová baterie, sprchový komplet



1.9. Vybavení WC a umývárny

Nerezový držák kartáčová štětka WC, držák toaletního papíru, zásobník toaletního papíru, věšák (dvojháček), podpůrná madla pro invalidní osoby, závěsný koš WC, zásobník na papírové utěrky



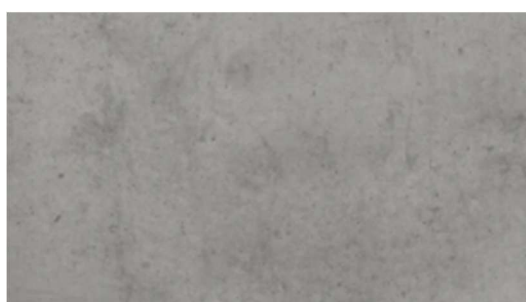
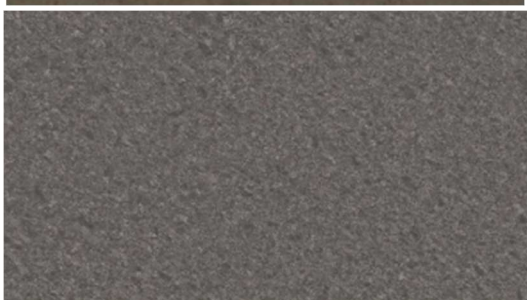
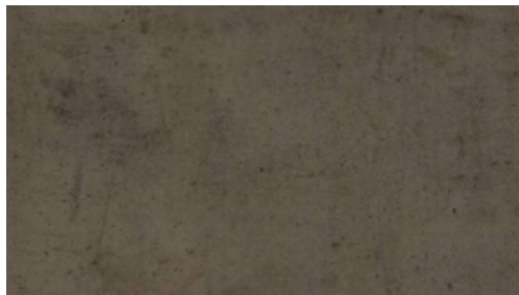
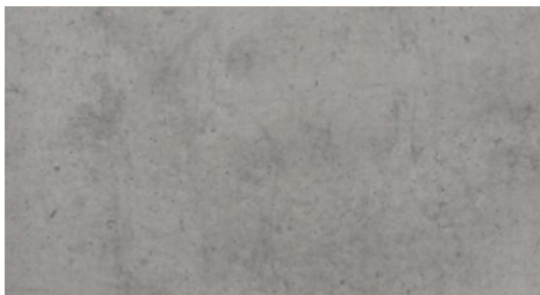
1.10. Dřez pracovní ú kuchyňské linky



2. Vestavěný nábytek

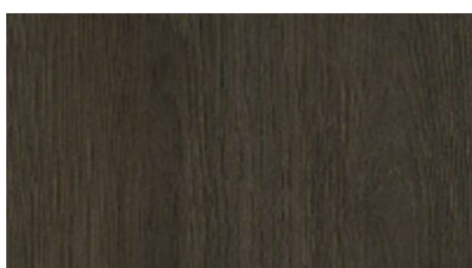
2.1. Pracovní deska kuchyňské linky/pracovní linky

Tl. 34-36mm, ABS 2mm, odolné dezinfekčnímu programu FN Brno



2.2. Korpus skříněk – lamino tl. 18 mm, ABS 0,5mm

Dub:



Jasan:



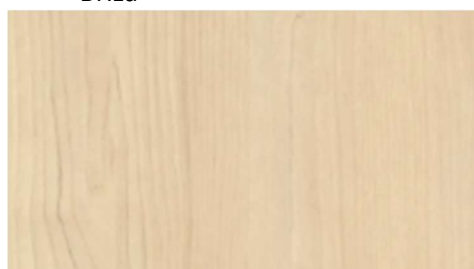
Třešeň:



Buk



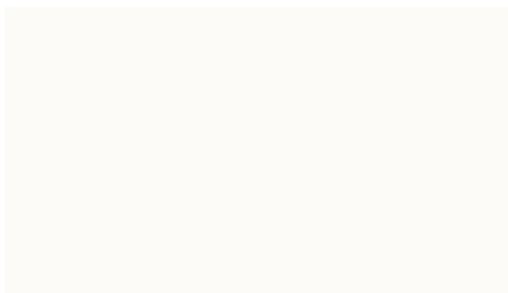
Bříza



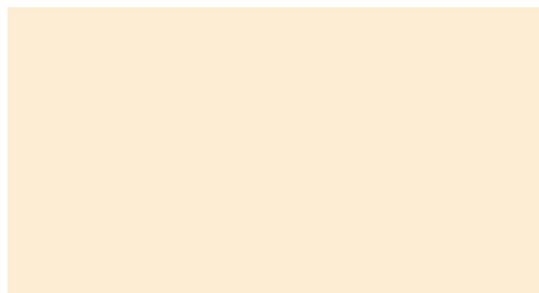
2.3. Dvířka – lamino tl. 18 mm, ABS 0,5mm

Shodné s materiálem korpusu

Bílá:



Běžová:



Šedá:

